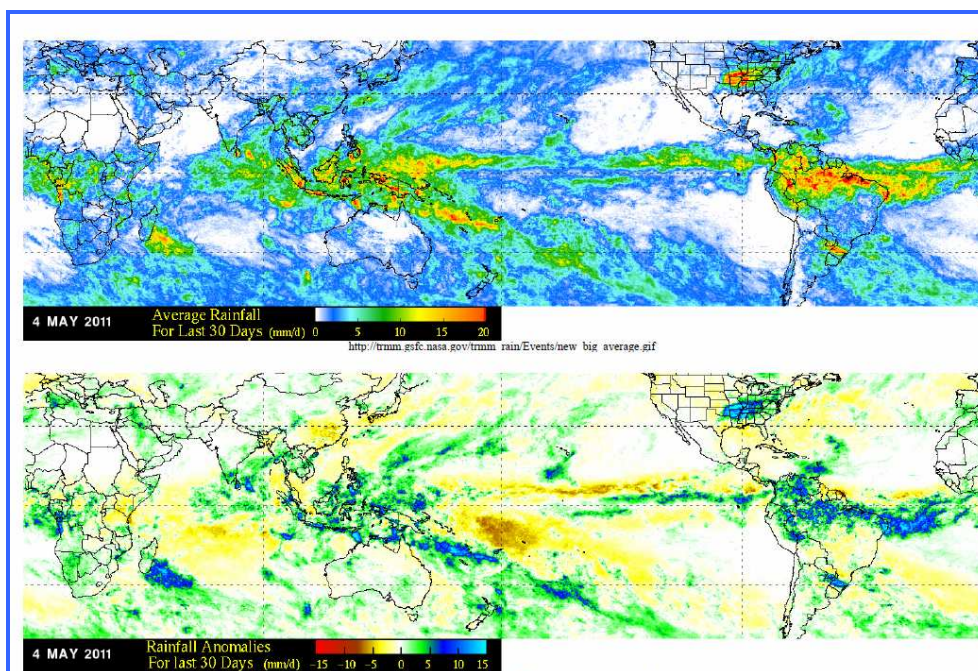


Le climat d'avril 2011 sur le Pacifique Sud

Les paramètres océaniques montrent l'affaiblissement de la phase La Niña sur le Pacifique équatorial.

Caractères dominants régionaux du mois d'avril

La Zone de Convergence du Pacifique Sud est positionnée sur la partie nord de l'Australie, les îles Salomon et la Papouasie-Nouvelle Guinée donnant des précipitations sur ces régions. Ailleurs, les précipitations sont déficitaires. En particulier à Nauru, Kiribati, Cook et en Polynésie avec un mois d'avril relativement sec.



Précipitations mesurées par le satellite TRMM (Tropical Rainfall Measuring Mission) en avril 2011 (carte 1) ainsi que les anomalies de précipitations (carte 2).

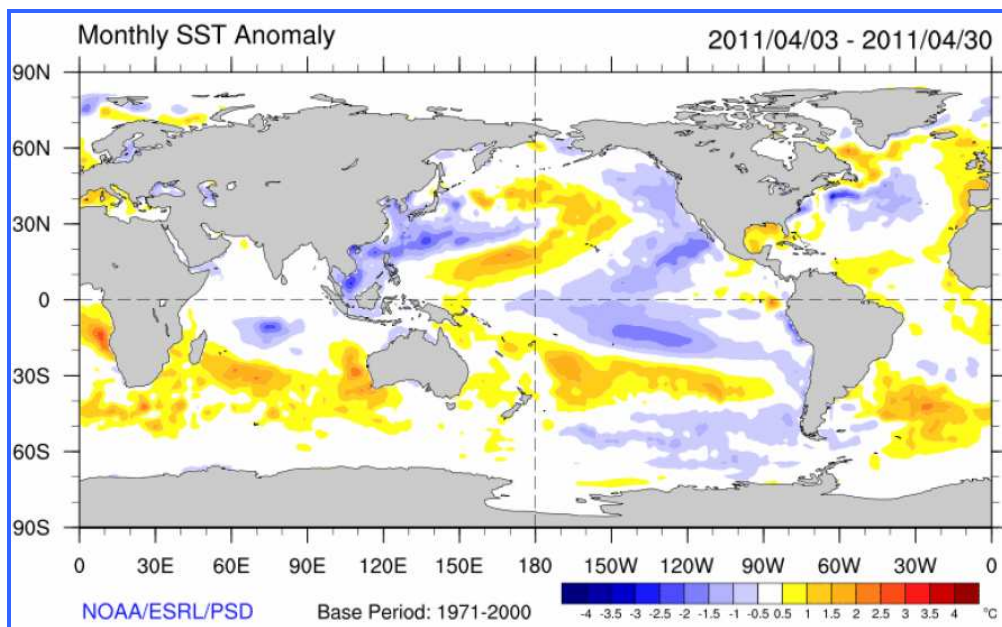
Source : http://trmm.gsfc.nasa.gov/trmm_rain/Events/thirty_day.html

Suivi des phases E.N.S.O

Températures de surface de la mer :

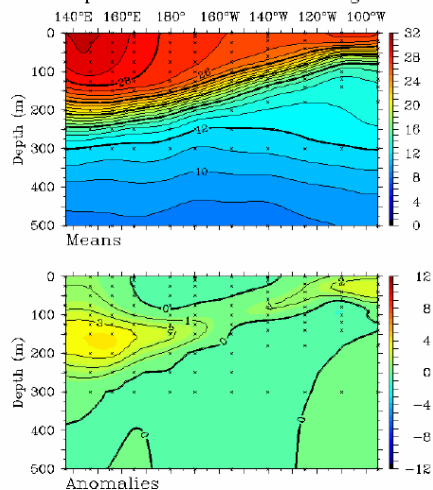
En avril, l'océan Pacifique équatorial montre le schéma d'une phase La Niña s'affaiblissant avec toutefois des anomalies froides de température de surface de la mer sur la partie est du Pacifique équatorial. Ces anomalies sont comprises entre $-1,5^{\circ}\text{C}$ et $-2,0^{\circ}\text{C}$ avec une moyenne de $-0,8^{\circ}\text{C}$ dans la boîte Niño 3.4.

Sur le nord et le centre de la Polynésie, les anomalies sont négatives, comprises entre $-1,0^{\circ}\text{C}$ et $-1,5^{\circ}\text{C}$



Carte d'anomalie de température de surface de la mer pour avril 2011
Source : NOAA/ESRL
<http://www.esrl.noaa.gov/psd/map/images/sst/sst.anom.month.gif>

Monthly Mean TAO/TRITON Temperatures (°C)
April 2011 2°S to 2°N Average



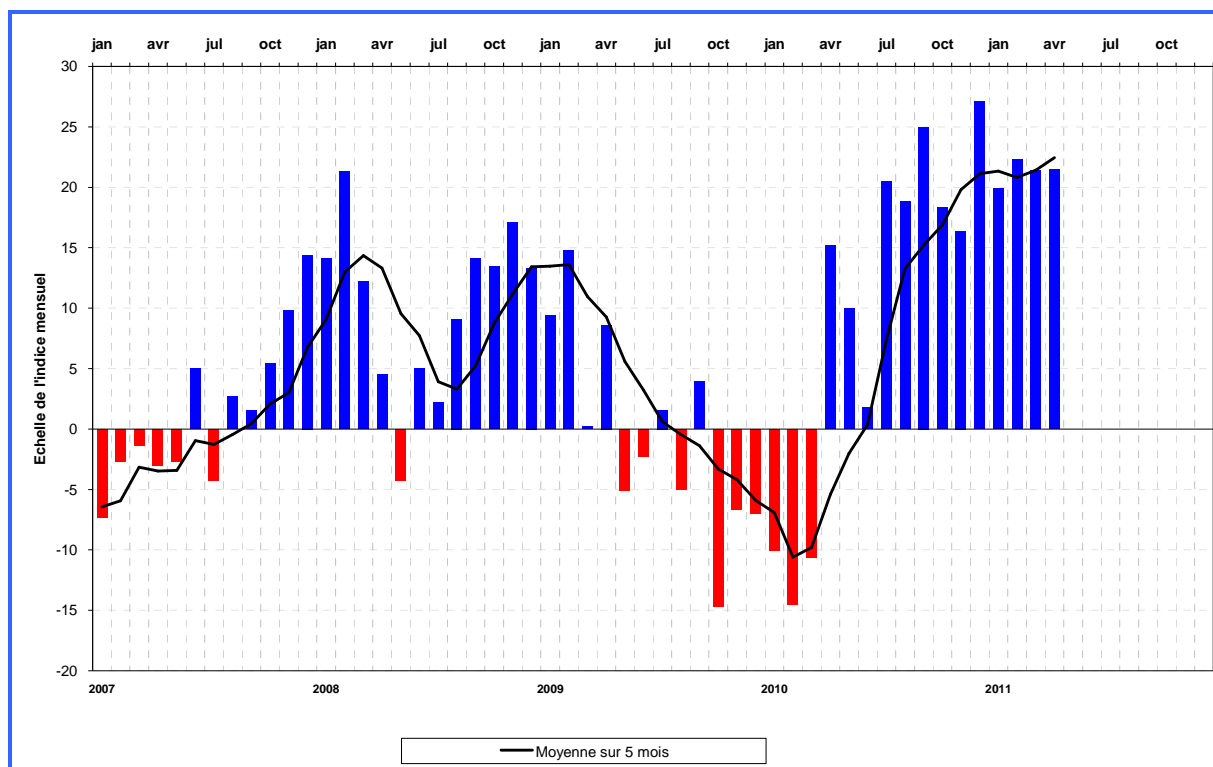
TAO Project Office/PMEL/NOAA
http://www.pmel.noaa.gov/tao/jsdisplay/plots/sst/Dep_Sec_EQ_Mon.gif May 4 2011

L'évolution de la coupe verticale de la température de l'océan en profondeur montre des anomalies négatives de températures de -1°C à -2°C (en bleu) jusqu'à 150 m ètres de profondeur sur la partie Est du Pacifique (entre 130°W et 140°W). Ces anomalies deviennent moins important es par rapport au mois dernier. Ceci nous montre bien l'affaiblissement de l'évènement La Niña.

Carte de température de la mer sur la verticale (0-500m) au niveau de l'équateur
Source : NOAA



Le S.O.I (Southern Oscillation Index)



Variation du Southern Oscillation Index (SOI) ou Indice d'Oscillation Australe.

Le SOI est calculé à partir des anomalies de pression entre Tahiti et Darwin. Il permet de mettre en évidence les phases climatiques ENSO (El Niño Southern Oscillation) qui englobent les phases El Niño, La Niña et neutre. Quand le SOI est négatif c'est une phase El Niño, quand il est positif c'est une phase La Niña

Ce mois-ci, le SOI (Southern Oscillation Index) est à +21,5 (Source BoM). La moyenne sur 5 mois est de +22.

En avril, les anomalies de températures de surface de la mer sont toujours négatives mais moins marquées que les mois précédents. Le SOI reste positif. Le Pacifique Sud est sous l'influence d'une phase froide d'E.N.S.O. s'affaiblissant.

Les modèles dynamiques et statistiques indiquent le retour de conditions neutres pour le prochain trimestre.